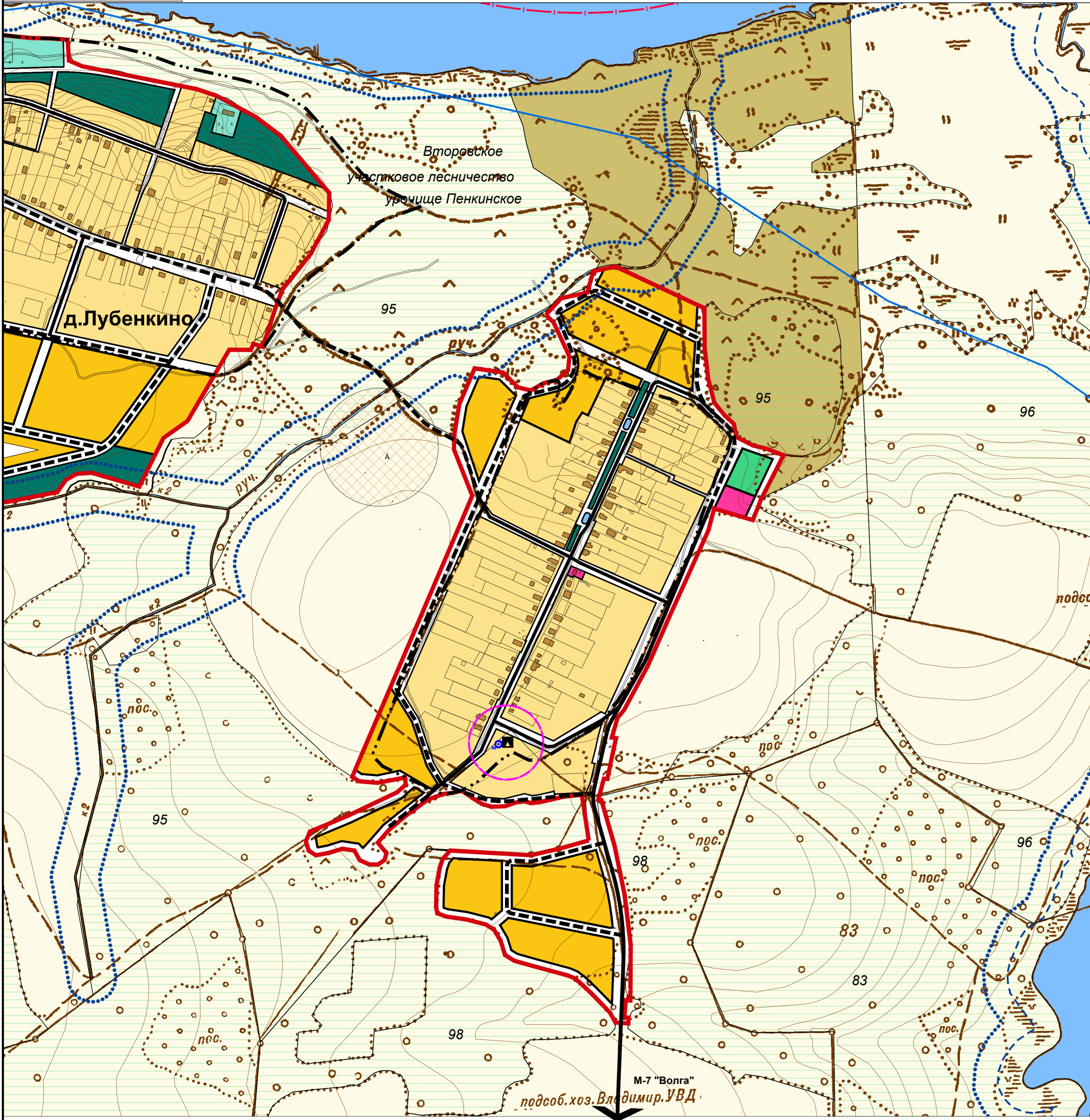




Муниципальное образование Пенкинское (сельское поселение) Камешковского района Владимирской области

Генеральный план

Карта водоснабжения д.Пирогово



УСЛОВНЫЕ ОБОЗНАЧЕНИЯ

АДМИНИСТРАТИВНО-ТЕРРИТОРИАЛЬНЫЕ ГРАНИЦЫ

- Сущ. Проект: муниципальное образование Второвское (сельское поселение)
- населенных пунктов

ГРАНИЦЫ ЗОН С ОСОБИМИ УСЛОВИЯМИ ИСПОЛЬЗОВАНИЯ ТЕРРИТОРИИ

- охранной зоны особо охраняемых природных территорий, заказников
- охранной зоны объектов культурного наследия
- водоохранных зон
- прибрежных защитных полос
- зон шумового дискомфорта
- санитарно-защитных зон
- территории II пояса зон санитарной охраны источников водоснабжения
- территории III пояса зон санитарной охраны источников водоснабжения
- границы минимально-допустимых расстояний до магистральных нефтепроводов
- коридоры высоковольтных линий 35 кВ и выше

ЗЕМЛИ НАСЕЛЕННЫХ ПУНКТОВ

Функциональные зоны в населенных пунктах Жилые зоны и их границы

- индивидуальной усадебной застройки, личного подсобного хозяйства
- малозэтажной (2-3 эт.) секционной жилой застройки
- запрещённого (ограниченного) нового жилищного строительства

Общественно деловые зоны и их границы

- общественно-деловой застройки
- детских дошкольных учреждений и общеобразовательных школ
- учреждений здравоохранения
- спортивных сооружений

Территорий производственных зон, зон инженерных и транспортных инфраструктур и их границы

- промышленных и коммунально-складских предприятий
- коммунальных объектов, гаражей индивидуального транспорта
- инженерных сооружений
- территория железной дороги

Зоны сельскохозяйственного использования

- пашни, пастбища, сенокосы для садоводства, огородничества
- объекты сельскохозяйственного назначения

Рекреационные зоны

- зеленых насаждений общего пользования
- лесов и прочих зеленых насаждений

Специального назначения

- кладбища
- санитарно-защитных зон

инженерное оборудование

- | | | |
|---------------|-------------------|--|
| Сущств. сохр. | На расчетный срок | в том числе: |
| | | водопровод с пожарными гидрантами |
| | | канализация |
| | | артскважина |
| | | водонапорная башня |
| | | канализационные очистные сооружения |
| | | граница санитарно-защитной зоны 1-го пояса источника водоснабжения |

		Данный чертеж не подлежит размножению или передаче другим организациям и лицам без письменного согласия института		
		6143-10		
		Муниципальное образование Пенкинское (сельское поселение) Камешковского района Владимирской области		
Нач. маст. Кровяков Ю.Н. Нач. маст. Мамченко В.Е. ГАП Баранова О.В. Гл. спец. ВК Иванов О.И. Инженер Шмидт М.Г.	Генеральный план Карта водоснабжения д.Пирогово М 1:5000	Стадия ГП	Лист 19	Листов 28
		ВЛАДИМИРГРАЖДАНПРОЕКТ		

Для служебного пользования
Экз. № Инв. №