

# Муниципальное образование Пенкинское (сельское поселение) Камешковского района Владимирской области

д.Пирогово

## Генеральный план

### ЭКСПЛИКАЦИЯ

#### ОБЪЕКТЫ КАПИТАЛЬНОГО СТРОИТЕЛЬСТВА

Организации и учреждения управления, кредитно-финансовые учреждения и предприятия связи

- ① административные здания, офисы
- ② отделение связи, банк, сберкасса

#### Объекты учебно-образовательного назначения

- ③ детские дошкольные учреждения
- ④ общеобразовательные школы
- ⑤ учебный центр

#### Объекты культурно-досугового назначения

- ⑥ дом культуры
- ⑦ клуб
- ⑧ библиотека
- ⑨ физкультурно-спортивный комплекс
- ⑩ стадион, спортивная площадка

#### Объекты здравоохранения

- ⑪ больница
- ⑫ амбулаторно-поликлиническое учреждение, ФАП

#### Объекты торговли, общественного питания и бытового обслуживания

- ⑬ магазин
- ⑭ предприятия общепита
- ⑮ предприятия бытового обслуживания
- ⑯ гостиница, motel
- ⑰ баня
- ⑱ объекты социального обеспечения

#### Культурные сооружения

- ⑲ церковь, часовня

#### Объекты производственного и коммунально-складского назначения

- ⑳ производственные центры, малые предприятия, цеха
- ㉑ пожарное депо
- ㉒ организованные места забора воды для пожаротушения

#### Объекты сельскохозяйственного назначения

- ㉓ фермы
- ㉔ площадки инвестиционного развития АПК

#### Объекты транспортной инфраструктуры

- ㉕ железнодорожные станции
- ㉖ объекты дорожного сервиса
- ㉗ ГАЗС, АЗС
- ㉘ железнодорожный переезд
- ㉙ мост, путепровод

#### Объекты инженерной инфраструктуры

- ㉚ ГРС
- ㉛ электроподстанция
- ㉜ водозаборные сооружения
- ㉝ водонапорные башни
- ㉞ очистные сооружения
- ㉟ вышка сотовой связи
- ㊱ ТП
- ㊲ котельная
- ㊳ ГРП

#### Объекты специального назначения

- ㊴ кладбище

#### Объекты отдыха и туризма

- ㊵ база отдыха, турбазы
- ㊶ детский оздоровительный лагерь, санаторий

#### Объекты культурного наследия

- ㊷ памятники археологии
- ㊸ культурные сооружения
- ㊹ ансамбль усадьбы
- ㊺ памятники истории и искусства, гражданской архитектуры

### УСЛОВНЫЕ ОБОЗНАЧЕНИЯ

#### АДМИНИСТРАТИВНО-ТЕРРИТОРИАЛЬНЫЕ ГРАНИЦЫ

- Сущ. Проект.
- муниципальное образование Второвское (сельское поселение)
  - населенных пунктов

#### ГРАНИЦЫ ЗОН С ОСОБИМИ УСЛОВИЯМИ ИСПОЛЬЗОВАНИЯ ТЕРРИТОРИИ

- охранной зоны особо охраняемых природных территорий, заказников
- охранной зоны объектов культурного наследия
- водоохранных зон
- прибрежных защитных полос
- зон шумового дискомфорта
- санитарно-защитных зон
- территории II пояса зон санитарной охраны источников водоснабжения
- территории III пояса зон санитарной охраны источников водоснабжения
- границы минимально-допустимых расстояний до магистральных нефтепроводов
- границы минимально-допустимых расстояний до магистральных газопроводов
- коридоры высоковольтных линий 35 кВ и выше

#### ЗЕМЛИ НАСЕЛЕННЫХ ПУНКТОВ

##### Функциональные зоны в населенных пунктах

- Сущ. Проект.
- индивидуальной усадебной застройки, личного подсобного хозяйства
  - малозэтажной (2-3 эт.) секционной жилой застройки
  - запрещенного (ограниченного) нового жилищного строительства

#### Общественно деловые зоны и их границы

- общественно-деловой застройки
- детских дошкольных учреждений и общеобразовательных школ
- учреждений здравоохранения
- спортивных сооружений

#### Территорий производственных зон, зон инженерных и транспортных инфраструктур и их границы

- промышленных и коммунально-складских предприятий
- коммунальных объектов, гаражей индивидуального транспорта
- инженерных сооружений
- территория железной дороги

#### Зоны сельскохозяйственного использования

- Сущ. Проект.
- пашни, пастбища, сенокосы для садоводства, огородничества
  - объекты сельскохозяйственного назначения

#### Рекреационные зоны

- зеленых насаждений общего пользования
- лесов и прочих зеленых насаждений

#### Специального назначения

- кладбища
- санитарно-защитных зон

#### ЗЕМЛИ СЕЛЬСКОХОЗЯЙСТВЕННОГО НАЗНАЧЕНИЯ И ИХ ГРАНИЦЫ

- сельскохозяйственные угодья
- особо ценные продуктивные сельскохозяйственные угодья
- садоводческие некоммерческие товарищества
- земли администрации за границей сельских населенных пунктов
- земли занятые зданиями, строениями, используемые для производства, хранения и переработки сельхоз. продукции

#### ЗЕМЛИ ПРОМЫШЛЕННОСТИ И ЭНЕРГЕТИКИ, ТРАНСПОРТА, СВЯЗИ, ЗЕМЛИ ОБОРОНЫ, БЕЗОПАСНОСТИ, ЗЕМЛИ ИНОГО СПЕЦИАЛЬНОГО НАЗНАЧЕНИЯ И ИХ ГРАНИЦЫ

- для размещения производственных и административных зданий, строений и обслуживающих их объектов
- для размещения комплекса по переработке и захоронению ТБО, территории кладбищ
- для обеспечения деятельности и эксплуатации объектов железнодорожного транспорта (полоса отвода железной дороги)
- высокоскоростная железная дорога
- автомобильная дорога общего пользования федерального значения
- автомобильная дорога общего пользования межмуниципального значения
- автомобильная дорога общего пользования местного значения
- прочие дороги
- магистральные нефтепродуктопроводы
- высоковольтных линий 35 кВ и выше

#### ЗЕМЛИ ОСОБО ОХРАНЯЕМЫХ ТЕРРИТОРИЙ И ОБЪЕКТОВ

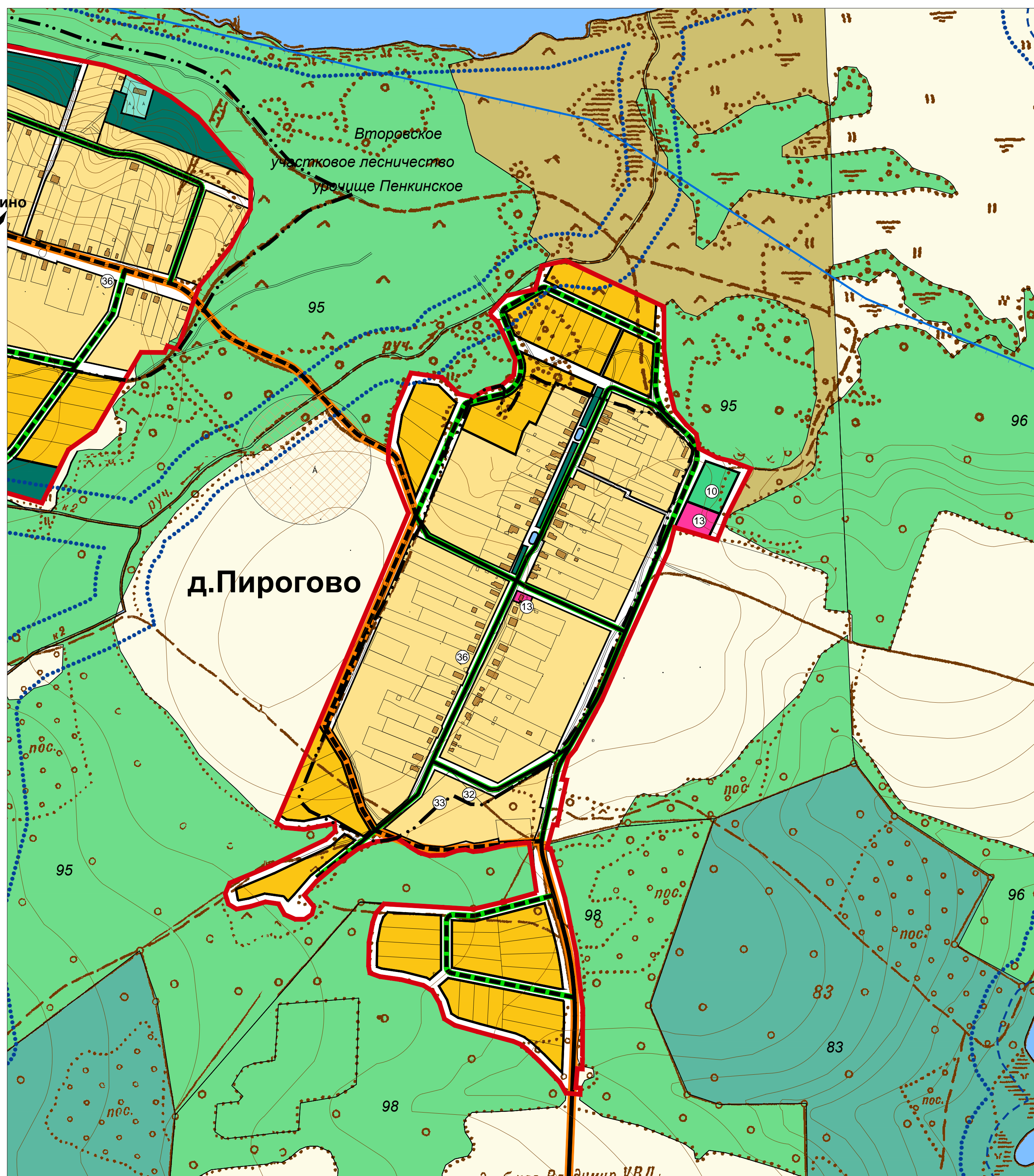
- земли особо охраняемых природных территорий и их границы
  - памятников природы
  - природных заказников
- земли историко-культурного назначения и их границы
- особо-ценные земли и их границы
- земли рекреационного назначения и их границы
  - учреждения отдыха, туризма, физкультурно-оздоровительной, спортивной деятельности, детские и спортивные лагеря

#### ЗЕМЛИ ЛЕСНОГО ФОНДА И ИХ ГРАНИЦЫ

- леса, выполняющие защитные функции в том числе;
- леса зеленых зон

#### ЗЕМЛИ ВОДНОГО ФОНДА И ИХ ГРАНИЦЫ

- водоемы (озера, пруды, обводненные карьеры, водохранилища реки, ручьи, каналы)



М7-"Волга"

Для служебного пользования  
Экз. № Инв. №

<p>Данный чертеж не подлежит размножению или передаче другим организациям и лицам без письменного согласия института</p>					
<p><b>6143-10</b></p>					
<p>Муниципальное образование Пенкинское (сельское поселение) Камешковского района Владимирской области</p>					
И.м.п.	Кровиков Ю.И.	Генеральный план	Стадия	Лист	Листов
Архитектор	Баранова О.В.	ГП	6	28	
И.группы	Баранова О.В. Елдокимова М.В.	Генеральный план д.Пирогово М 1:5000	ВЛАДИМИРГРАДПРОЕКТ		