

Условные обозначения:

- проектная граница установления публичного сервитута;
- граница муниципального района;
- граница области.

## Схема расположения границ публичного сервитута

**Местоположение:** Владимирская область, Камешковский муниципальный район, Пенкинское сельское поселение

**Кадастровые номера земельных участков, в отношении которых предполагается установление публичного сервитута:** 33:06:112001:317

**Цель установления публичного сервитута:** строительство и эксплуатация объекта федерального значения «Волоконно-оптическая линия передачи (ВОЛП) Рязань – Новки. Строительство. Третий этап»

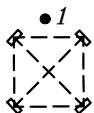


Площадь публичного сервитута - 121 кв.м		
МСК-33, Зона 2		
Обозначение характерных точек границ	X, м	Y, м
1	197415,01	256470,71
2	197414,93	256481,67
3	197403,98	256481,73
4	197403,90	256470,68
1	197415,01	256470,71

М 1:1000

Условные обозначения:

33:06:112001  
33:06:112001:317  
33:06-6.188



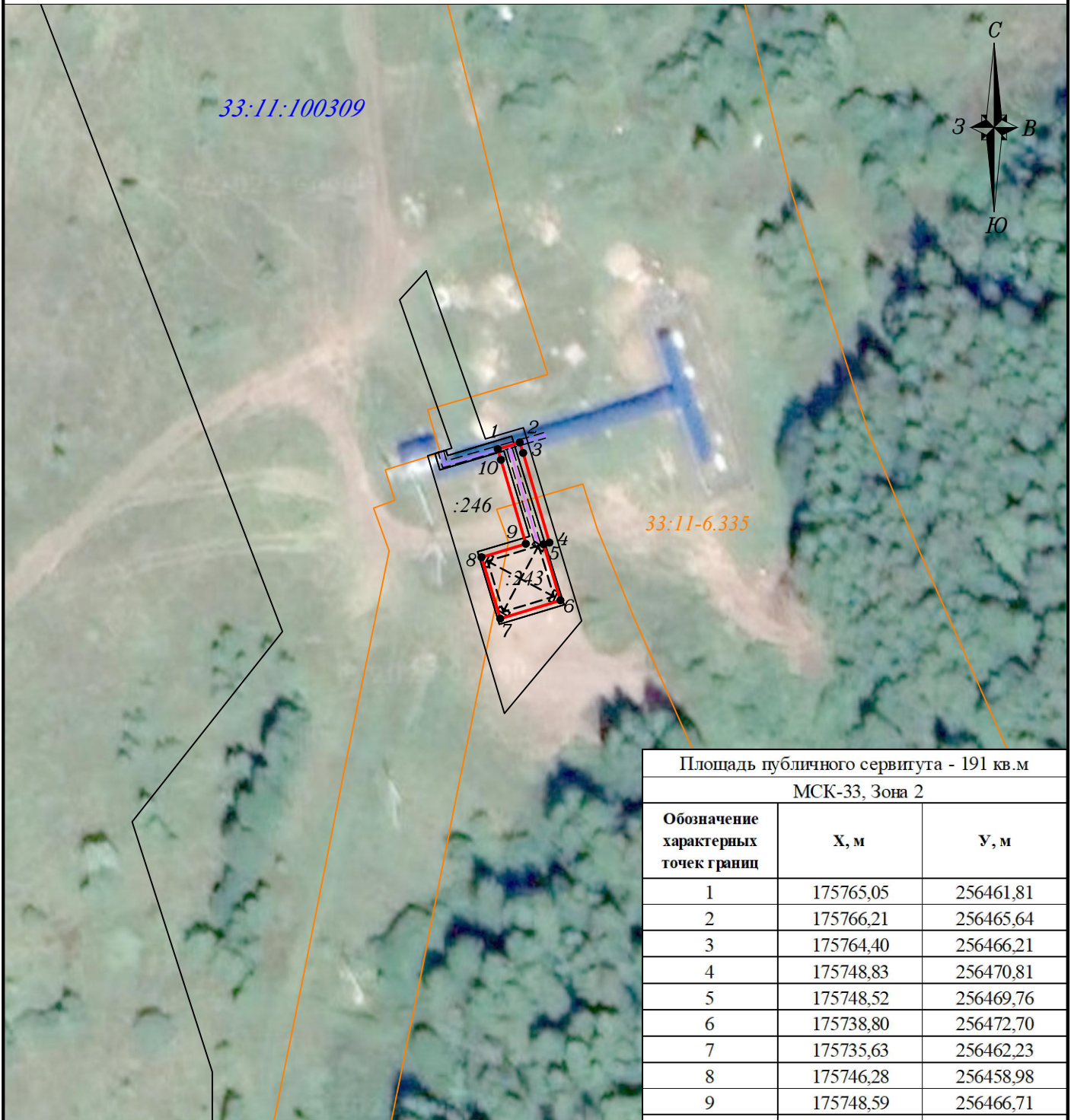
- номер кадастрового квартала в соответствии со сведениями ЕГРН;
- граница и обозначение земельных участков в соответствии со сведениями ЕГРН;
- номер зоны с особыми условиями использования территории в соответствии со сведениями ЕГРН;
- проектная граница установления публичного сервитута;
- характерная точка границы публичного сервитута;
- проектное антенно-мачтовое сооружение.

## Схема расположения границ публичного сервитута

**Местоположение:** Владимирская область, Судогодский муниципальный район, Лавровское сельское поселение

**Кадастровые номера земельных участков, в отношении которых предполагается установление публичного сервитута:** 33:11:100309:246, 33:11:100309:243

**Цель установления публичного сервитута:** строительство и эксплуатация «Волоконно-оптическая линия передачи (ВОЛП) Рязань – Новки. Строительство. Третий этап»



Площадь публичного сервитута - 191 кв.м

МСК-33, Зона 2

Обозначение характерных точек границ	X, м	Y, м
1	175765,05	256461,81
2	175766,21	256465,64
3	175764,40	256466,21
4	175748,83	256470,81
5	175748,52	256469,76
6	175738,80	256472,70
7	175735,63	256462,23
8	175746,28	256458,98
9	175748,59	256466,71
10	175763,22	256462,39
1	175765,05	256461,81

М 1:1000

Условные обозначения:

33:11:100309  
:246

- номер кадастрового квартала в соответствии со сведениями ЕГРН;  
- граница и обозначение земельных участков в соответствии со сведениями ЕГРН;

33:11-6.335

- граница и номер зоны с особыми условиями использования территории в соответствии со сведениями ЕГРН;  
- проектная граница установления публичного сервитута;

● 1

- характерная точка границы публичного сервитута;

====

- проектная эстакада;

====

- существующая эстакада;



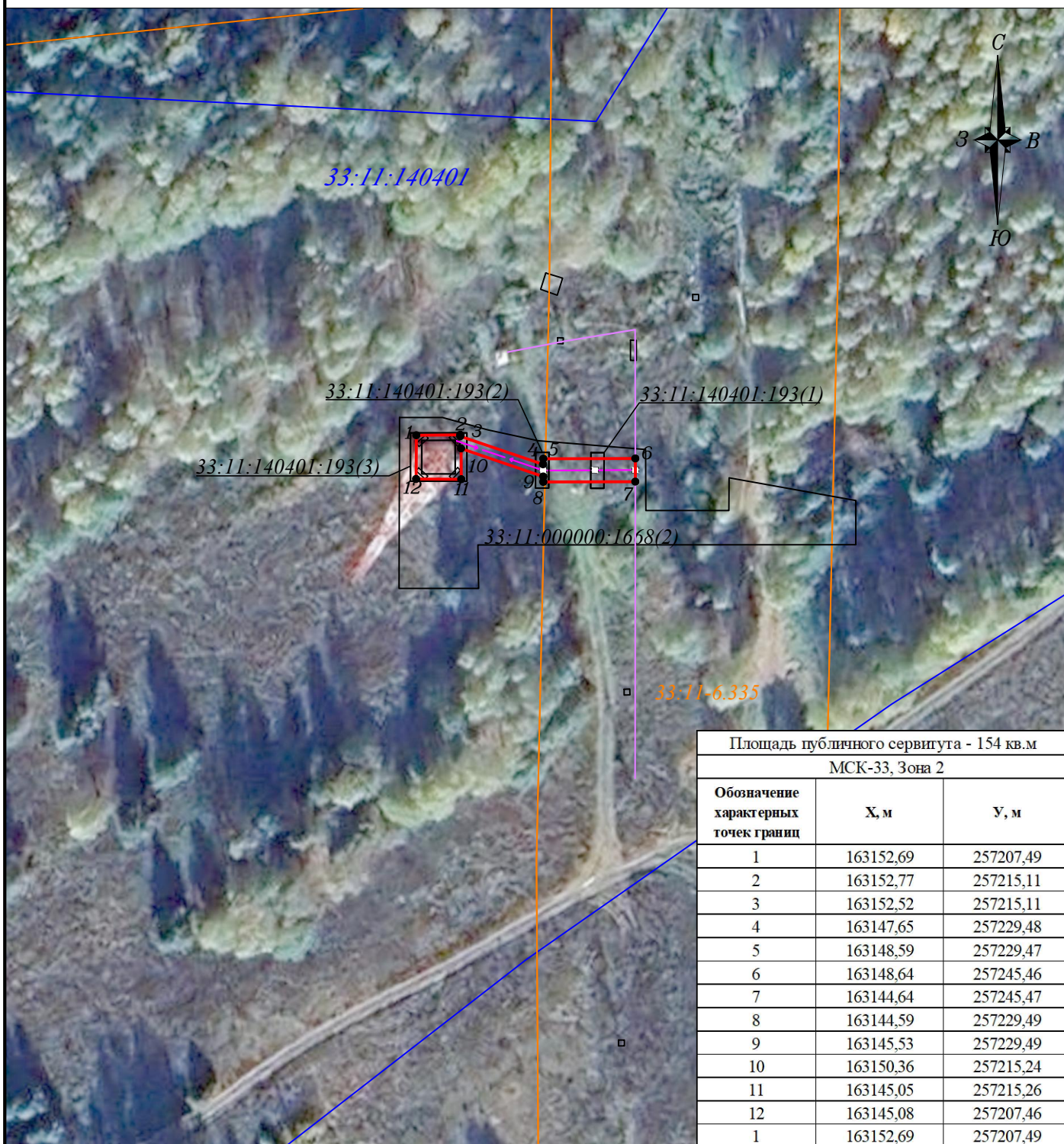
- проектное антенно-мачтовое сооружение.

## Схема расположения границ публичного сервитута

**Местоположение:** Владимирская область, Судогодский муниципальный район, Муромцевское сельское поселение

**Кадастровые номера земельных участков, в отношении которых предполагается установление публичного сервитута:** 33:11:140401:193, 33:11:000000:1668

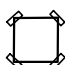
**Цель установления публичного сервитута:** строительство и эксплуатация объекта федерального значения «Волоконно-оптическая линия передачи (ВОЛП) Рязань – Новки. Строительство. Третий этап»



Площадь публичного сервитута - 154 кв.м		
МСК-33, Зона 2		
Обозначение характерных точек границ	Х, м	У, м
1	163152,69	257207,49
2	163152,77	257215,11
3	163152,52	257215,11
4	163147,65	257229,48
5	163148,59	257229,47
6	163148,64	257245,46
7	163144,64	257245,47
8	163144,59	257229,49
9	163145,53	257229,49
10	163150,36	257215,24
11	163145,05	257215,26
12	163145,08	257207,46
1	163152,69	257207,49

М 1:1000

Условные обозначения:

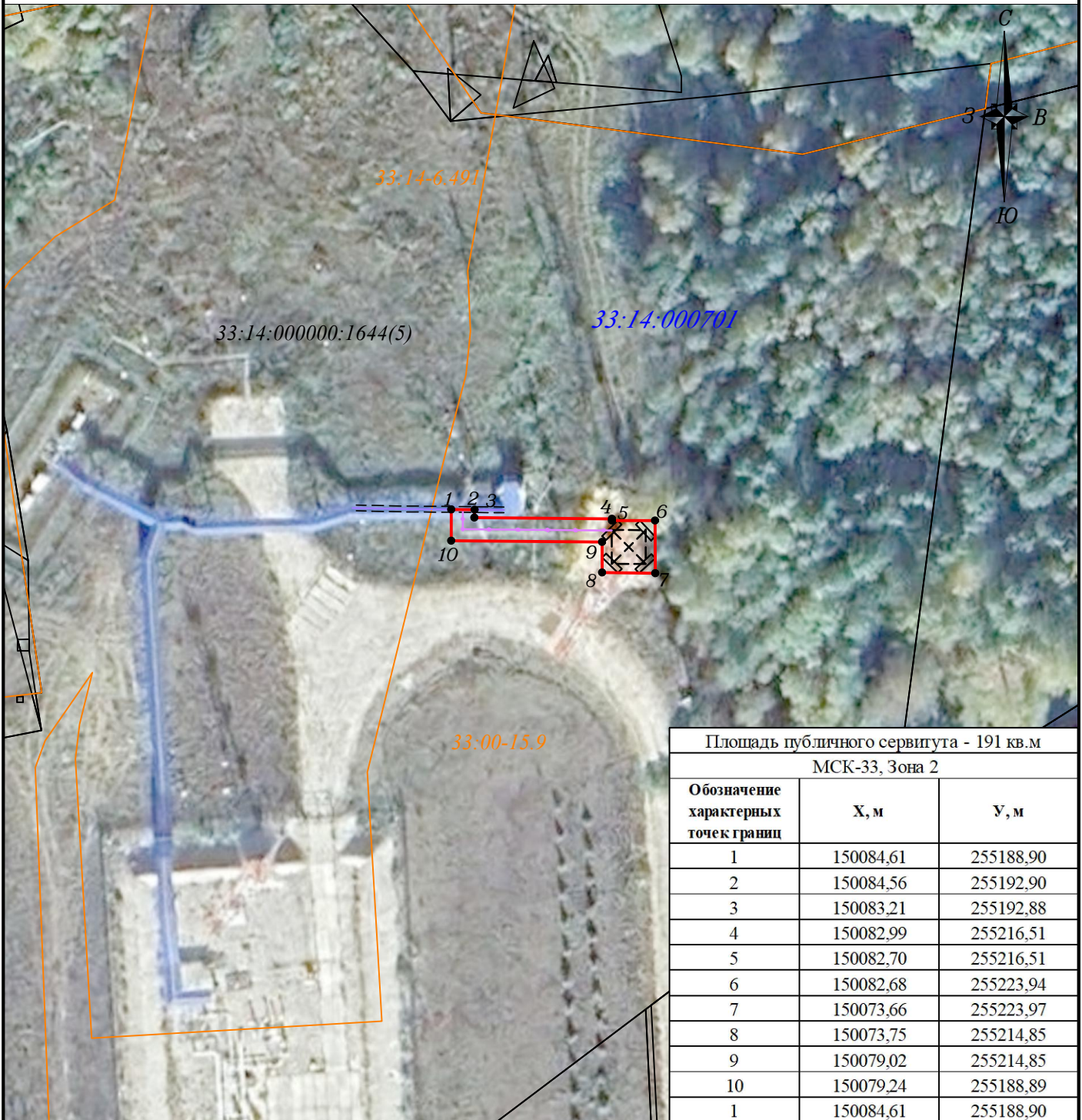
- 33:11:140401 - граница и номер кадастрового квартала в соответствии со сведениями ЕГРН;
- 33:11:140401:193 - граница и обозначение земельных участков в соответствии со сведениями ЕГРН;
- 33:11-6.335 - граница и номер зоны с особыми условиями использования территории в соответствии со сведениями ЕГРН;
- — — — — - проектная граница установления публичного сервитута;
- 1 - характерная точка границы публичного сервитута;
- — — — — - проектная кабельная линия 0,4 кВ;
- — — — — - проектная линия электропередачи ВЛ 10кВ;
- — — — — - существующая линия электропередачи ВЛ 10кВ
-  - проектное антенно-мачтовое сооружение.

## Схема расположения границ публичного сервитута

**Местоположение:** Владимирская область, Гусь-Хрустальный муниципальный район, сельское поселение поселок Красное Эхо

**Кадастровые номера земельных участков, в отношении которых предполагается установление публичного сервитута:** 33:14:000000:1644

**Цель установления публичного сервитута:** строительство и эксплуатация объекта федерального значения «Волоконно-оптическая линия передачи (ВОЛП) Рязань – Новки. Строительство. Третий этап»



Площадь публичного сервитута - 191 кв.м  
МСК-33, Зона 2

Обозначение характерных точек границ	X, м	Y, м
1	150084,61	255188,90
2	150084,56	255192,90
3	150083,21	255192,88
4	150082,99	255216,51
5	150082,70	255216,51
6	150082,68	255223,94
7	150073,66	255223,97
8	150073,75	255214,85
9	150079,02	255214,85
10	150079,24	255188,89
1	150084,61	255188,90

М 1:1000

Условные обозначения:

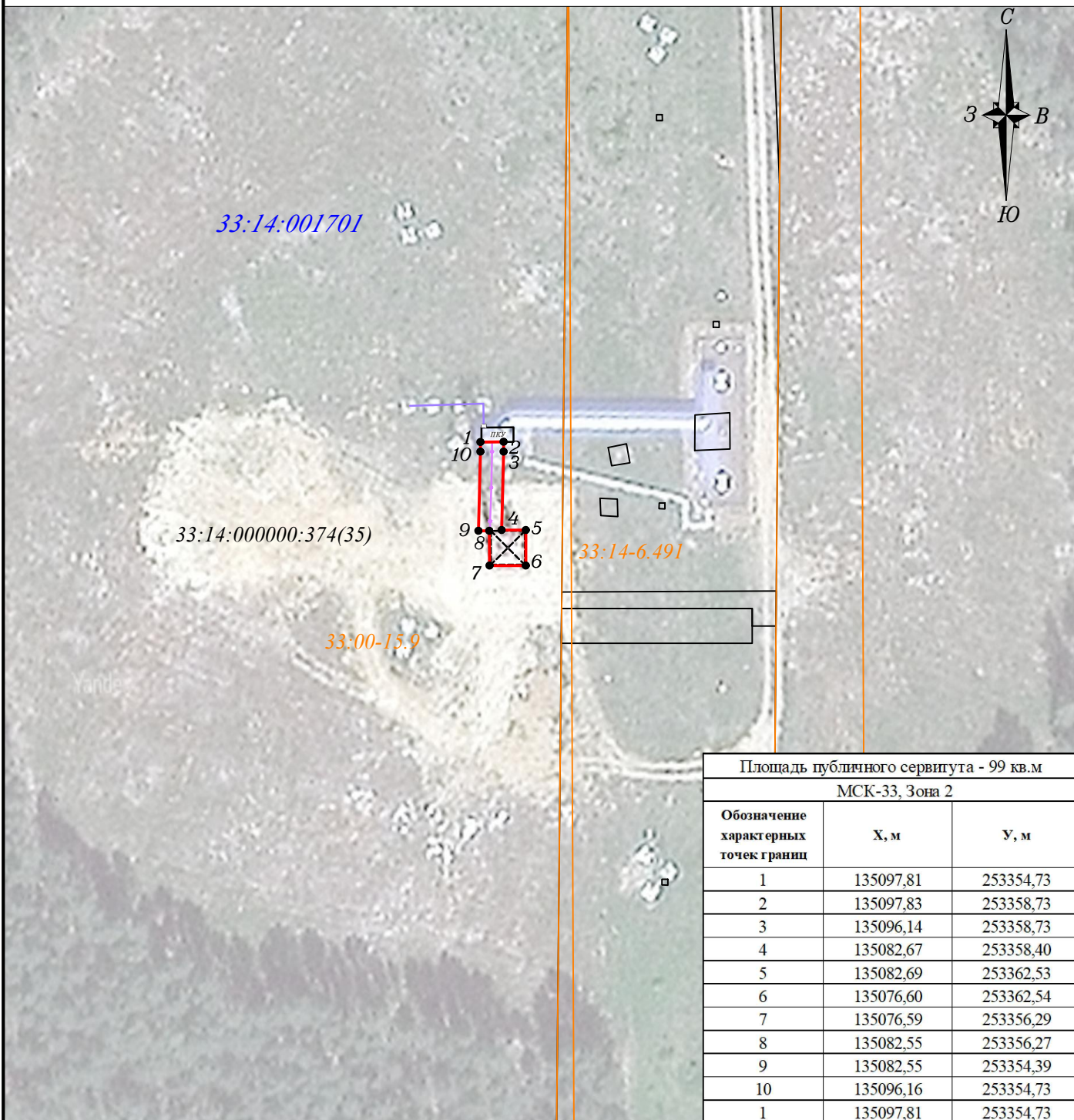
- 33:14:000701 - граница и номер кадастрового квартала в соответствии со сведениями ЕГРН;
- 33:14:000000:1644(5) - граница и обозначение земельных участков в соответствии со сведениями ЕГРН;
- 33:00-15.9 - граница и номер зоны с особыми условиями использования территории в соответствии со сведениями ЕГРН;
- проектная граница установления публичного сервитута;
- характеристическая точка границы публичного сервитута;
- проектная эстакада;
- существующая эстакада;
- проектное антенно-мачтовое сооружение.

## Схема расположения границ публичного сервитута

**Местоположение:** Владимирская область, Гусь-Хрустальный муниципальный район, сельское поселение поселок Анопино

**Кадастровые номера земельных участков, в отношении которых предполагается установление публичного сервитута:** 33:14:000000:374

**Цель установления публичного сервитута:** строительство и эксплуатация объекта федерального значения «Волоконно-оптическая линия передачи (ВОЛП) Рязань – Новки. Строительство. Третий этап»



Площадь публичного сервитута - 99 кв.м		
МСК-33, Зона 2		
Обозначение характерных точек границ	X, м	Y, м
1	135097,81	253354,73
2	135097,83	253358,73
3	135096,14	253358,73
4	135082,67	253358,40
5	135082,69	253362,53
6	135076,60	253362,54
7	135076,59	253356,29
8	135082,55	253356,27
9	135082,55	253354,39
10	135096,16	253354,73
1	135097,81	253354,73

М 1:1000

Условные обозначения:

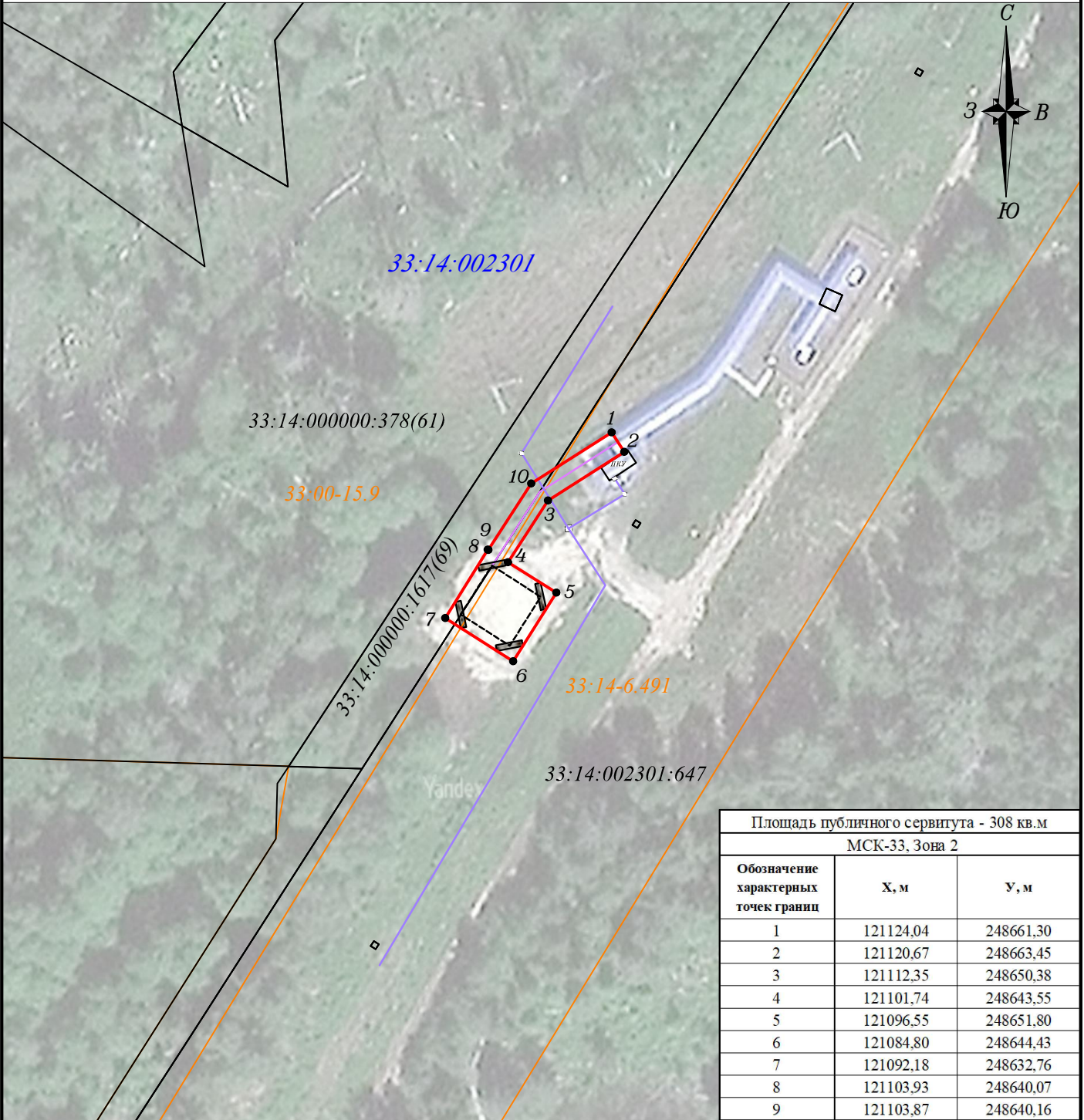
- 33:14:001701 - граница и номер кадастрового квартала в соответствии со сведениями ЕГРН;
- 33:14:000000:374(35) - граница и обозначение земельных участков в соответствии со сведениями ЕГРН;
- 33:00-15.9 - граница и номер зоны с особыми условиями использования территории в соответствии со сведениями ЕГРН;
- 1 - проектная граница установления публичного сервитута;
- — — - проектная эстакада;
- — — - существующая ВЛ110кВ;
- ⊠ - проектное антенно-мачтовое сооружение.

## Схема расположения границ публичного сервитута

**Местоположение:** Владимирская область, Гусь-Хрустальный муниципальный район, сельское поселение Григорьевское

**Кадастровые номера земельных участков, в отношении которых предполагается установление публичного сервитута:** 33:14:000000:1617, 33:14:002301:647

**Цель установления публичного сервитута:** строительство и эксплуатация объекта федерального значения «Волоконно-оптическая линия передачи (ВОЛП) Рязань – Новки. Строительство. Третий этап»



Площадь публичного сервитута - 308 кв.м		
МСК-33, Зона 2		
Обозначение характерных точек границ	X, м	Y, м
1	121124,04	248661,30
2	121120,67	248663,45
3	121112,35	248650,38
4	121101,74	248643,55
5	121096,55	248651,80
6	121084,80	248644,43
7	121092,18	248632,76
8	121103,93	248640,07
9	121103,87	248640,16
10	121115,26	248647,49
1	121124,04	248661,30

М 1:1000

Условные обозначения:

33:14:002301  
33:14:002301:647

- номер кадастрового квартала в соответствии со сведениями ЕГРН;

33:14-6.491

- граница и обозначение земельных участков в соответствии со сведениями ЕГРН;

● 1

- граница и номер зоны с особыми условиями использования территории в соответствии со сведениями ЕГРН;

- проектная граница установления публичного сервитута;

- проектная эстакада;

- существующая ВЛ110кВ;



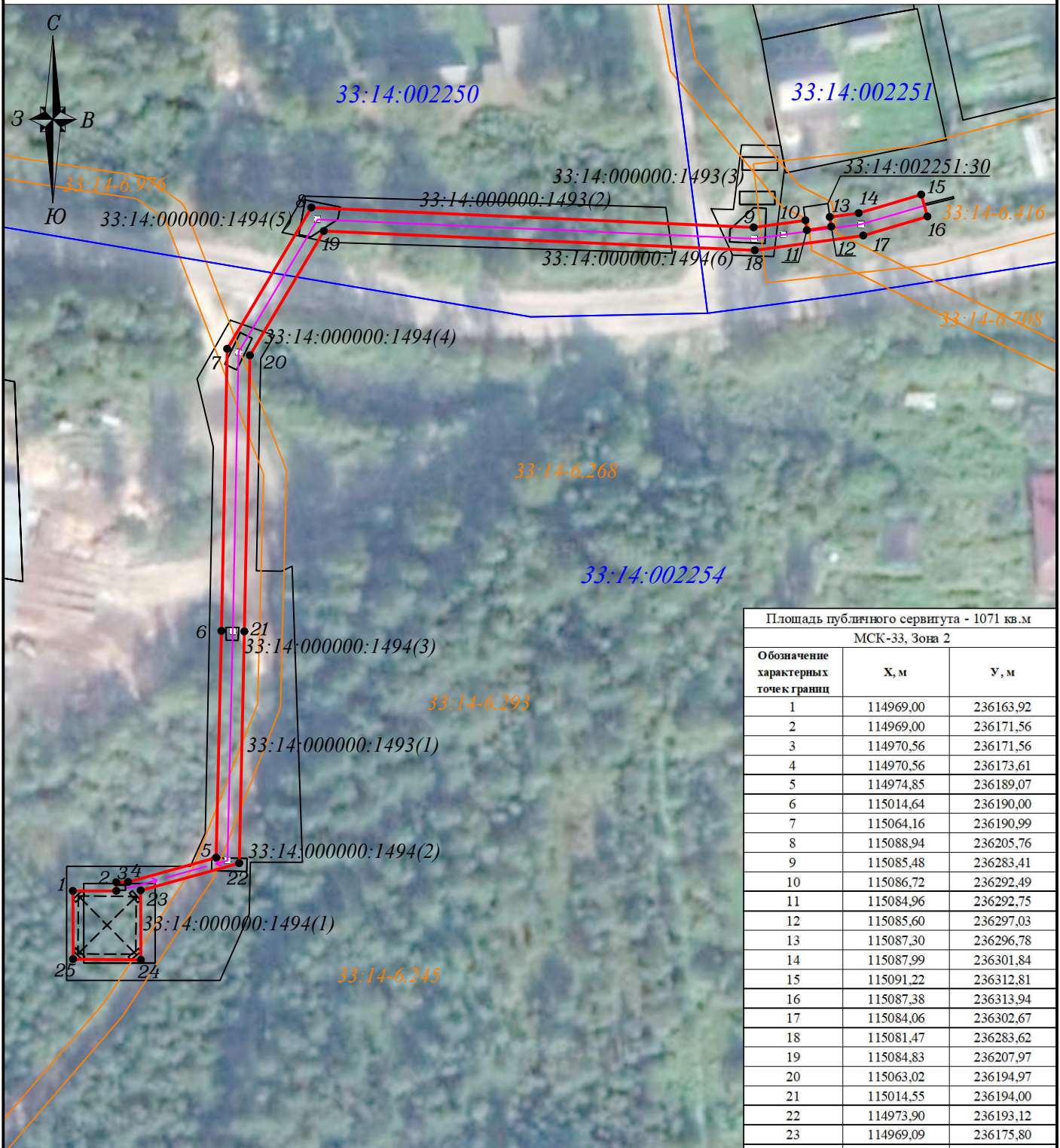
- проектное антенно-мачтовое сооружение.

## Схема расположения границ публичного сервитута

**Местоположение:** Владимирская область, Гусь-Хрустальный муниципальный район, г. Курлово

**Кадастровые номера земельных участков, в отношении которых предполагается установление публичного сервитута:** 33:14:000000:1494, 33:14:000000:1493, 33:14:002254, 33:14:002250, 33:14:002251

**Цель установления публичного сервитута:** строительство и эксплуатация объекта федерального значения «Волоконно-оптическая линия передачи (ВОЛП) Рязань – Новки. Строительство. Третий этап»



Площадь публичного сервитута - 1071 кв.м		
МСК-33, Зона 2		
Обозначение характерных точек границ	Х, м	У, м
1	114969,00	236163,92
2	114969,00	236171,56
3	114970,56	236171,56
4	114970,56	236173,61
5	114974,85	236189,07
6	115014,64	236190,00
7	115064,16	236190,99
8	115088,94	236205,76
9	115085,48	236283,41
10	115086,72	236292,49
11	115084,96	236292,75
12	115085,60	236297,03
13	115087,30	236296,78
14	115087,99	236301,84
15	115091,22	236312,81
16	115087,38	236313,94
17	115084,06	236302,67
18	115081,47	236283,62
19	115084,83	236207,97
20	115063,02	236194,97
21	115014,55	236194,00
22	114973,90	236193,12
23	114969,09	236175,80
24	114956,91	236175,88
25	114957,02	236163,95
1	114969,00	236163,92

М 1:1000

Условные обозначения:

33:14:002254

33:14:002251:30

33:14-6.245

● 1



- граница и номер кадастрового квартала в соответствии со сведениями ЕГРН;

- граница и обозначение земельных участков в соответствии со сведениями ЕГРН;

- граница и номер зоны с особыми условиями использования территории в соответствии со сведениями ЕГРН;

- проектная граница установления публичного сервитута;

- характерная точка границы публичного сервитута;

- проектная кабельная линия 0,4кВ;

- проектная линия электропередачи ВЛ 10кВ;

- проектное антенно-мачтовое сооружение.

## Схема расположения границ публичного сервитута

**Местоположение:** Рязанская область, Клепиковский муниципальный район, Молькинское сельское поселение

**Кадастровые номера земельных участков, в отношении которых предполагается установление публичного сервитута:** 62:05:2800401:137

**Цель установления публичного сервитута:** строительство и эксплуатация «Волоконно-оптическая линия передачи (ВОЛП) Рязань – Новки. Строительство. Третий этап»



МСК-62, Зона 2		
Площадь публичного сервитута - 108 кв.м		
Обозначение характерных точек границ	X, м	Y, м
1	512505,55	2188252,12
2	512505,33	2188253,35
3	512511,97	2188253,71
4	512511,62	2188261,35
5	512503,99	2188261,01
6	512504,15	2188256,18
7	512499,23	2188255,15
8	512495,85	2188254,33
9	512495,00	2188254,22
10	512492,97	2188253,82
11	512492,28	2188253,63
12	512492,40	2188252,57
13	512492,73	2188249,61
14	512493,88	2188249,92
15	512495,63	2188250,27
16	512496,57	2188250,39
17	512500,11	2188251,25
1	512505,55	2188252,12

М 1:1000

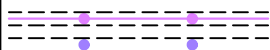
Условные обозначения:

62:05:2800401

62:05:2800401:137

62:00-15.7

● 1



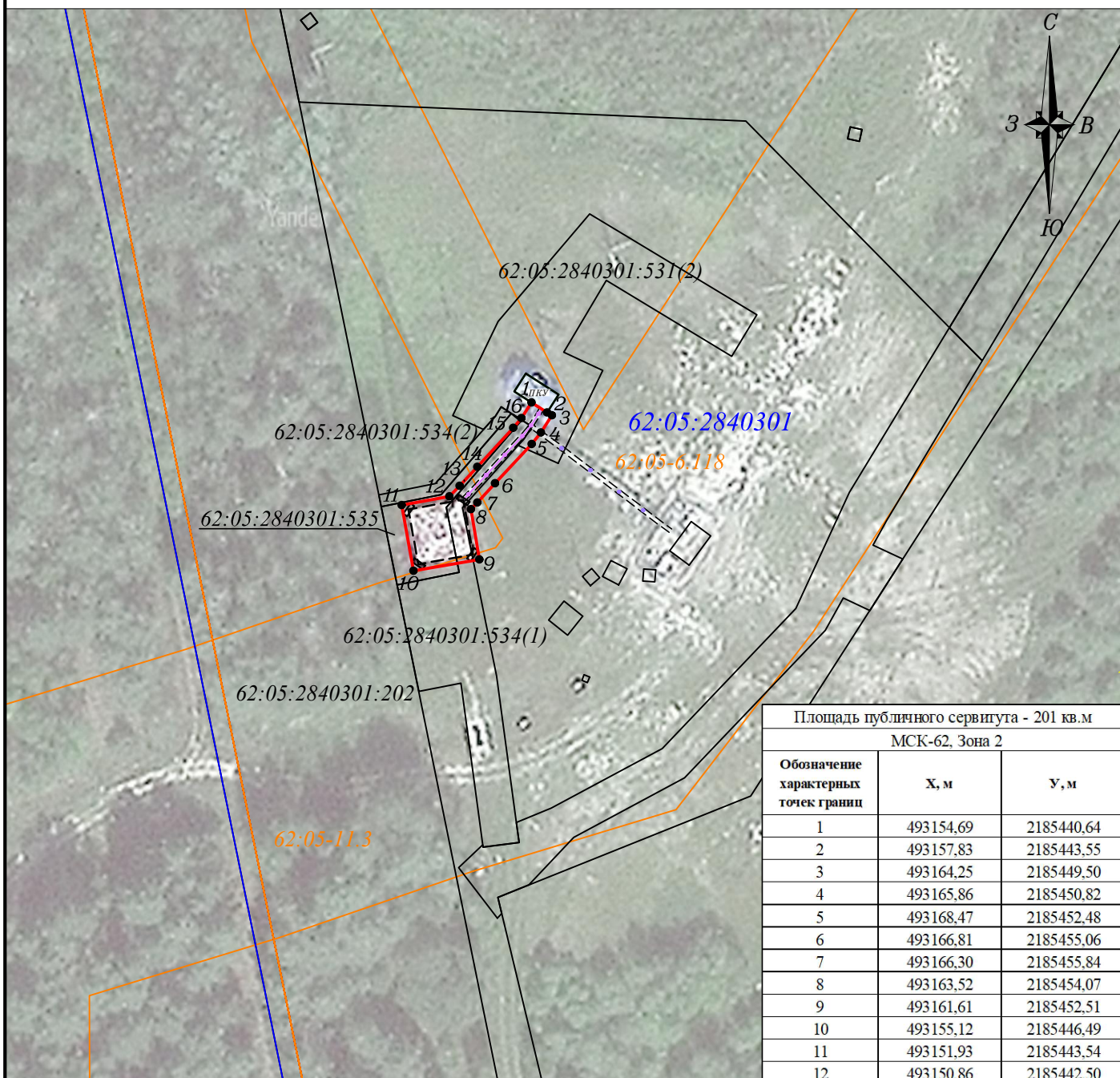
- номер кадастрового квартала в соответствии со сведениями ЕГРН;
- граница и обозначение земельных участков в соответствии со сведениями ЕГРН;
- граница и номер зоны с особыми условиями использования территории в соответствии со сведениями ЕГРН;
- проектная граница установления публичного сервитута;
- характерная точка границы публичного сервитута;
- проектная эстакада;
- существующая эстакада;
- проектное антенно-мачтовое сооружение.

## Схема расположения границ публичного сервитута

**Местоположение:** Рязанская область, Клепиковский муниципальный район, Уткинское сельское поселение

**Кадастровые номера земельных участков, в отношении которых предполагается установление публичного сервитута:** 62:05:2840301:535, 62:05:2840301:534, 62:05:2840301:531, 62:05:2840301

**Цель установления публичного сервитута:** строительство и эксплуатация объекта федерального значения «Волоконно-оптическая линия передачи (ВОЛП) Рязань – Новки. Строительство. Третий этап»





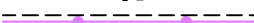
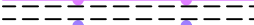

Площадь публичного сервитута - 201 кв.м

МСК-62, Зона 2

Обозначение характерных точек границ	Х, м	У, м
1	493154,69	2185440,64
2	493157,83	2185443,55
3	493164,25	2185449,50
4	493165,86	2185450,82
5	493168,47	2185452,48
6	493166,81	2185455,06
7	493166,30	2185455,84
8	493163,52	2185454,07
9	493161,61	2185452,51
10	493155,12	2185446,49
11	493151,93	2185443,54
12	493150,86	2185442,50
13	493142,54	2185443,90
14	493140,68	2185433,03
15	493151,54	2185431,08
16	493152,95	2185438,95
1	493154,69	2185440,64

М 1:1000

Условные обозначения:

- 62:05:2840301 - граница и номер кадастрового квартала в соответствии со сведениями ЕГРН;
- 62:05:2840301:202 - граница и обозначение земельных участков в соответствии со сведениями ЕГРН;
- 62:05-6.118 - граница и номер зоны с особыми условиями использования территории в соответствии со сведениями ЕГРН;
-  - проектная граница установления публичного сервитута;
-  - характеристическая точка границы публичного сервитута;
-  - проектная эстакада;
-  - существующая эстакада;
-  - проектное антенно-мачтовое сооружение.

## Схема расположения границ публичного сервитута

**Местоположение:** Рязанская область, Рязанский муниципальный район, Заборьевское сельское поселение

**Кадастровые номера земельных участков, в отношении которых предполагается установление публичного сервитута:** 62:15:0000000:45 (62:15:0090602:20)

**Цель установления публичного сервитута:** строительство и эксплуатация объекта федерального значения «Волоконно-оптическая линия передачи (ВОЛП) Рязань – Новки. Строительство. Третий этап»



М 1:1000

МСК-62, Зона 1		
Площадь публичного сервитута - 95 кв.м		
Обозначение характерных точек границ	X, м	У, м
1	462133,36	1366421,10
2	462136,67	1366417,62
3	462142,19	1366422,92
4	462136,91	1366428,43
5	462132,07	1366423,85
6	462131,31	1366424,66
7	462125,83	1366419,56
8	462124,23	1366418,18
9	462126,84	1366415,15
10	462128,50	1366416,58
1	462133,36	1366421,10

Условные обозначения:

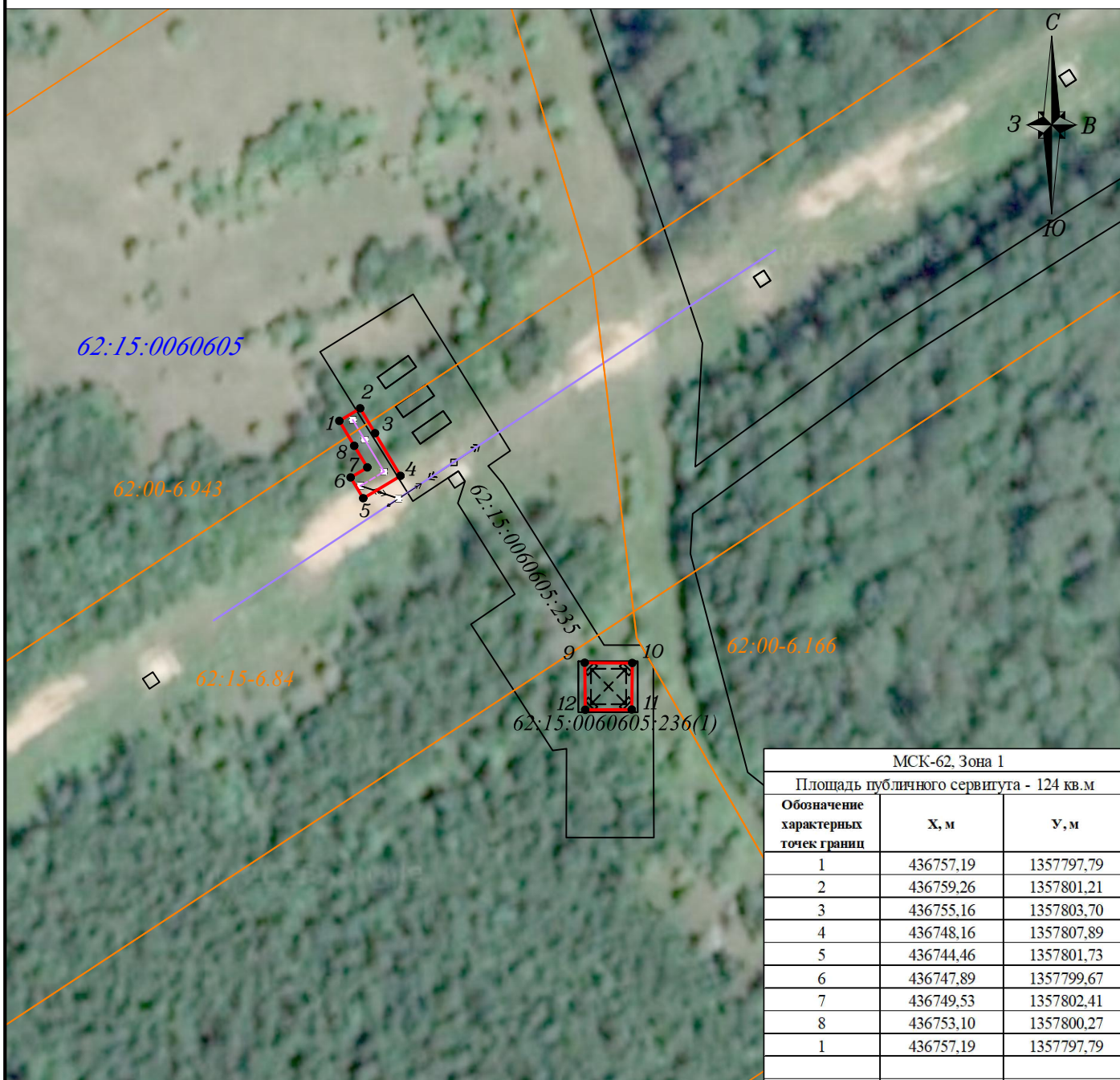
- 62:15:0090602 - номер кадастрового квартала в соответствии со сведениями ЕГРН;
- 62:15:0090602:20 - граница и обозначение земельных участков в соответствии со сведениями ЕГРН;
- 62:15-6.84 - граница и номер зоны с особыми условиями использования территории в соответствии со сведениями ЕГРН;
- проектная граница установления публичного сервитута;
- 1 - характерная точка границы публичного сервитута;
- проектная эстакада;
- существующая эстакада;
- X - проектное антенно-мачтовое сооружение.

## Схема расположения границ публичного сервитута

**Местоположение:** Рязанская область, Рязанский муниципальный район, Мурманское сельское поселение

**Кадастровые номера земельных участков, в отношении которых предполагается установление публичного сервитута:** 62:15:0060605:235, 62:15:0060605:236, 62:15:0060605

**Цель установления публичного сервитута:** строительство и эксплуатация объекта федерального значения «Волоконно-оптическая линия передачи (ВОЛП) Рязань – Новки. Строительство. Третий этап»



МСК-62, Зона 1		
Площадь публичного сервитута - 124 кв.м		
Обозначение характерных точек границ	X, м	Y, м
1	436757,19	1357797,79
2	436759,26	1357801,21
3	436755,16	1357803,70
4	436748,16	1357807,89
5	436744,46	1357801,73
6	436747,89	1357799,67
7	436749,53	1357802,41
8	436753,10	1357800,27
1	436757,19	1357797,79
9	436717,37	1357838,23
10	436717,33	1357846,03
11	436709,67	1357845,96
12	436709,62	1357838,29
9	436717,37	1357838,23

М 1:1000

Условные обозначения:

- 62:15:0060605 - номер кадастрового квартала в соответствии со сведениями ЕГРН;
- 62:15:0060605:235 - граница и обозначение земельных участков в соответствии со сведениями ЕГРН;
- 62:15-6.84 - граница и номер зоны с особыми условиями использования территории в соответствии со сведениями ЕГРН;
- проектная граница установления публичного сервитута;
- 1** - характерная точка границы публичного сервитута;
- проектная ВЛ 10кВ;
- проектная КЛ 10кВ;
- существующая ВЛ 10кВ;
- X

 - проектное антенно-мачтовое сооружение.